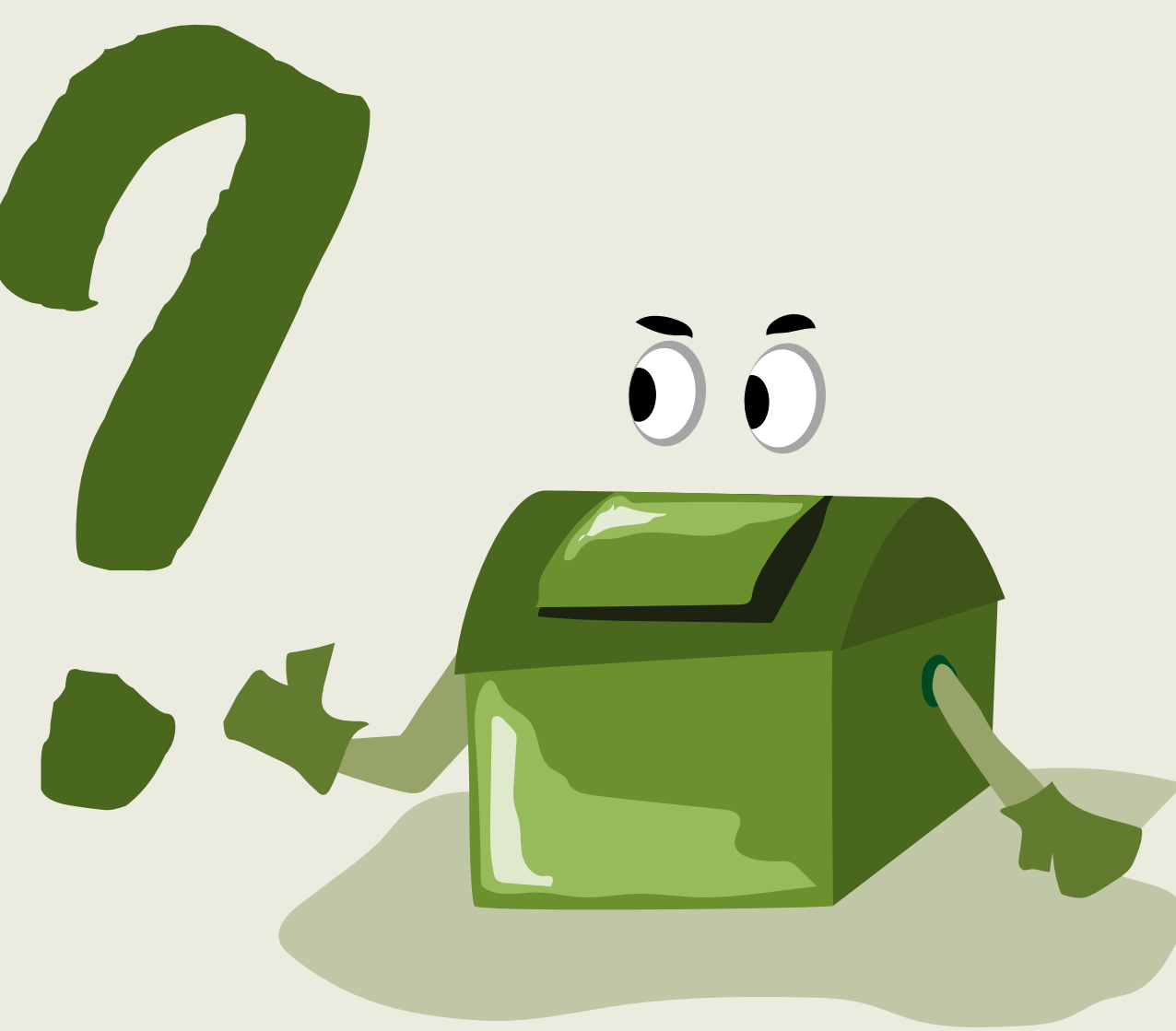




Jak DOBRZE ?

SEGREGOWAĆ ODPADY



Jaki mamy problem?



Tyle kilogramów śmieci wytwarza przeciętny Polak w ciągu roku

TYLKO POŁOWA z nich potrafi zrobić to **DOBRZE**

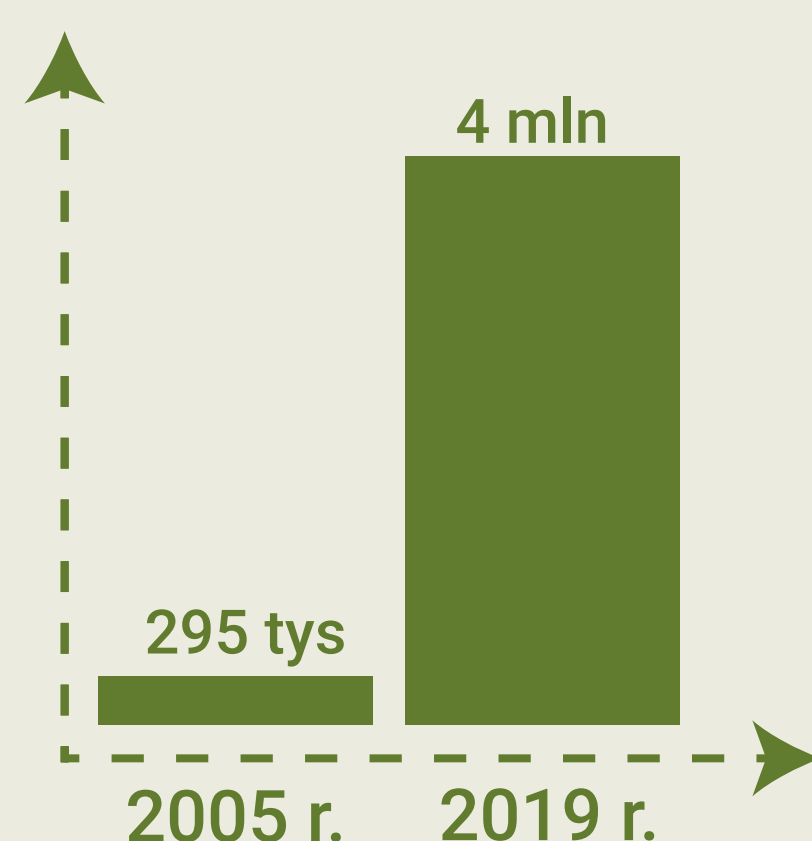


Co możemy zrobić?

Wprowadzić kary

Stworzyć nowe ustawy

Wykorzystać nowe metody edukacji



Edukacja przynosi efekty!

W ciągu 14 lat ilość odpadów selektywnych wzrosła z 3% do 31% wszystkich odpadów.

Metoda „kija i marchewki” rzadko kiedy okazuje się skuteczna. Zamiast karać ludzi, warto kontynuować edukowanie społeczeństwa, za pomocą plansz jak ta!

Pora zacząć działać

Jak?

W pobliżu wiat na śmieci powinny się znaleźć plansze informacyjne pomagające w segregacji i korygowaniu błędów! Niestety kosze na śmieci czasami są już zniszczone, a w ich pobliżu nie ma właściwych oznaczeń. XXI wiek to także możliwość prowadzenia skutecznych kampanii w Internecie i mediach społecznościowych.

Kto?

Akcja edukacyjna powinna być skierowana do wszystkich. W trosce o dobro Planety płeć ani wiek nie grają roli! Każdy z nas powinien zweryfikować własne nawyki i zacząć prawidłową segregację w swoim domu

Problem wyrzucania żywności



1 tona papieru = 17

Analiza w skali lokalnej i globalnej

Prowadząc segregację odpowiedzialnie, dajemy odpadom drugie życie, na czym zyskuje nasze środowisko. Każde działanie, które podejmiemy lokalnie, ma globalny wpływ na naszą planetę.

Analiza rodzinnego kosza na śmieci

I NAJCZĘŚCIEJ POPEŁNIANE BŁĘDY PODCZAS SEGREGACJI

	żółty METALE I TWORZYWA SZTUCZNE	niebieski PAPIER	zielony SZKŁO	brązowy BIOODPADY	czarny ODPADY ZMIESZANE
	<ul style="list-style-type: none"> zgniecione puszkę po napojach plastikowe butelki karton po mleku 	<ul style="list-style-type: none"> czyste opakowania papierowe czasopisma i gazety kartonowe bilety torby papierowe 	<ul style="list-style-type: none"> puste szklane butelki słoiki szklane opakowania po lekach i kosmetykach 	<ul style="list-style-type: none"> odpady warzywne i owocowe fusy po kawie i herbacie resztki jedzenia bez mięsa 	<ul style="list-style-type: none"> zabrudzony papier i chusteczki resztki mięsne tekstylnia paragony
	Opakowania powinny być opróżnione z resztek, ale nie powinno się ich myć. Jest to niepotrzebne.	Papier który tu trafia nie powinien być zabrudzony lub pokryty tłustymi substancjami. W ten sposób zanieczyszcza zwykły papier i uniemożliwia jego recykling.	Przeterminowane leki oraz termometry rtęciowe należy zanieść do apteki. W większości aptek stoją specjalne pojemniki, przeznaczone na te odpady.	Odpady, które trafiają do tego kosza zwykle są zbyt zanieczyszczone, resztkami mięsnymi lub opakowaniami z plastiku.	Zbyt wiele odpadów trafia do kosza na „zmieszane”. W niektórych miejscach jest to nawet 50-80% wszystkich odpadów.

Co **NIE POWINNO** trafić do domowego kosza?

- Elektrośmieci
- Baterie
- Gruz
- Odpady budowlane
- Leki

Przeterminowane leki oddasz w aptece, baterie i elektrośmieci w wyznaczonych miejscach, a gruz i odpady budowlane w tzw. PSZOK-ach



Strefa ZERO WASTE

SPRZEDAJ lub oddaj to, czego już nie nosisz
KUPUJ MNIEJ rzeczy

MODYFIKUJ te rzeczy, które już masz