



Informator rekrutacyjny 2022/2023



**WYŻSZA SZKOŁA
INFORMATYKI i ZARZĄDZANIA**
z siedzibą w Rzeszowie

Odkrywaj WSiZ!

Dowiedz się, dlaczego warto zostać częścią naszej społeczności akademickiej, przeczytaj o nowoczesnej ofercie dydaktycznej i **otwórz się na wiele nowych, atrakcyjnych możliwości, które czekają na Ciebie we WSiZ!**

Odwiedź:

[wsiz.edu.pl/rekrutacja/
dla-kandydata/zasady-rekrutacji](https://wsiz.edu.pl/rekrutacja/dla-kandydata/zasady-rekrutacji)



WYŻSZA SZKOŁA
INFORMATYKI I ZARZĄDZANIA
z siedzibą w Rzeszowie

Spis treści

Zamieszkać w Rzeszowie	1
Poznaj naszą ofertę	3
Międzynarodowa WSiZ	14
Praktyczne kształcenie	15
Stypendia we WSiZ	16
Rozwój	17
Ludzie po WSiZ	18
Eksperti o nas – rankingi	20
Współprace	21
Sprawdź, gdzie będziesz studiować	22
Nauczanie hybrydowe	24
Wykłady, laboratoria, ćwiczenia – zajęcia we WSiZ	25
Rekrutacja krok po kroku	26
Czesne	27
Studencka WSiZ	28



Zamieszka w Rzeszowie!

Miasto Studentów

Czy wiesz, że co trzeci mieszkaniec Rzeszowa jest studentem? Według badań GUS, w perspektywie do 2050 roku, to właśnie **Rzeszów będzie jednym z nowocześniejszych i najszybciej rozwijających się miast w Polsce**. Zgodnie z prognozami tylko tutaj i w Warszawie będzie stale przybywało mieszkańców.



w rankingu **Financial Times „Miasta Przyszłości 2019/2020”**, dotyczącym bezpieczeństwa.



w rankingu **Miast Przyjaznych dla Biznesu 2021**, w kategorii miast od 150 tys. do 299 tys. mieszkańców, opublikowanym przez dwutygodnik **Forbes**.



rankingu **Europolis. Miasta dla Młodych 2021**, opublikowanym przez **Polską Fundację im. Roberta Schumana**.

To właśnie w Rzeszowie spotkasz się ze znajomymi pod jednym z najbardziej charakterystycznych pomników w całej Polsce, zobaczysz mecze polskich i światowych mistrzów siatkarskich oraz weźmiesz udział w różnorodnych festiwalach i atrakcyjnych wydarzeniach kulturalnych.

Rozwiń potencjał, czyli unikatowe zajęcia we WSiLiZ

We WSiLiZ oferujemy nie tylko naukę na najwyższym poziomie, ale także dostęp do zajęć unikatowych w skali całego kraju, prowadzonych przez wybitnych specjalistów. Otwórz się na **Polskę i Świat**, poznaj **Choroby cywilizacyjne**, dowiedz się, z czym wiążą się zagadnienia **Współczesnej kultury informacyjnej** i stwórz **Osobisty model biznesowy**.

Platforma Rozwoju Kompetencji

To innowacyjne narzędzie, dzięki któremu zaczniesz świadomie i systematycznie rozwijać kompetencje miękkie, niezbędne na współczesnym rynku pracy, m.in.:

- › kreatywność,
- › organizację własnej pracy,
- › zarządzanie emocjami,
- › autoprezentację,
- › asertywność,
- › motywowanie.

Zyskasz dostęp do:

- › pakietów profesjonalnych testów,
- › prawie 400 materiałów rozwojowych,
- › spersonalizowanych ofert pracy,
- › automatycznego kreatora CV.

Otrzymasz wsparcie w zakresie:

- › predyspozycji zawodowych,
- › analizy poziomu swoich kompetencji (społecznych, osobistych i menedżerskich),
- › identyfikowania własnego potencjału oraz poznawania możliwości jego rozwijania,
- › wyboru dalszej ścieżki rozwoju, niezbędnej z perspektywy przyszłego stanowiska pracy/zawodu.



To pierwszy stopień kariery naukowej, którego ukończenie umożliwia podjęcie pracy lub dalszych studiów (magisterskich, podyplomowych).

STUDIA I STOPNIA

Licencjackie

6/7 semestrów
(zależnie od kierunku)

tytuł zawodowy
LICENCJATA

Inżynierskie

7 semestrów

tytuł zawodowy
INŻYNIERA

STUDIA II STOPNIA

Magisterskie

3/4 TYTUŁ MAGISTRA
semestry (czyli z łac. mistrza)

JEDNOLITE STUDIA MAGISTERSKIE

10 / **5** kierunek
semestrów / lat **FIZJOTERAPIA**
TYTUŁ MAGISTRA
(czyli z łac. mistrza)



Czy wiesz, że:

Po ukończeniu studiów II stopnia masz szansę rozpocząć naukę na seminarium doktoranckim we WSliZ? Słuchaczem studiów podyplomowych możesz zostać już po studiach I stopnia. W ten sposób zapewnimy Ci pełną ścieżkę rozwoju naukowego.

Sprawdź:

wsiz.edu.pl/rekrutacja/

[seminarium-doktoranckie](#) 

oraz [podyplomowe.wsiz.pl](#) 

STUDIA I STOPNIA

Dietetyka

| Studia licencjackie – 6 semestrów

- › Dietetyka w chorobach cywilizacyjnych **nowość**
- › Dietetyka w sporcie i fitness **nowość**
- › Poradnictwo dietetyczne

Filologia angielska

| Studia licencjackie – 6 lub 7 semestrów

- › Komunikacja międzykulturowa w biznesie
- › Tłumaczeniowa
- › Tłumaczeniowa z językiem chińskim*

Grafika komputerowa i produkcja multimedialna

| Studia licencjackie – 6 semestrów

- › Komunikacja wizualna w marketingu
- › Projektowanie gier komputerowych*
- › Projektowanie interaktywne
- › Wizualizacja i efekty specjalne

Informatyka

| Studia inżynierskie – 7 semestrów

- › Inżynieria danych
- › Inżynieria gier komputerowych
- › Technologie internetowe i mobilne
- › Technologie IoT – Internetu Rzeczy
- › Programowanie*
- › Programowanie – studia w trybie niestacjonarnym

Komunikacja cyfrowa

| Studia licencjackie – 6 semestrów

- › Praca w środowisku online
- › Social media w biznesie

Kosmetologia

| Studia licencjackie – 6 semestrów

- › Kosmetologia estetyczna
- › Odnowa biologiczna i wellness
- › Technologia wytwarzania kosmetyków
- › Wizaż i charakteryzacja **nowość**

Pielęgniarstwo

| Studia licencjackie – 7 semestrów

Psychologia w zarządzaniu

| Studia licencjackie – 6 semestrów

- › Psychologia reklamy i sprzedaży
- › Trener w biznesie **nowość**
- › Zarządzanie personelem (HR)

Logistyka

| Studia inżynierskie – 7 semestrów

- › Logistyka biznesu elektronicznego **nowość**
- › Logistyka produkcji i procesów magazynowych
- › Transport i spedycja
- › Zarządzanie łańcuchem dostaw

Zarządzanie

| Studia licencjackie – 6 semestrów

- › Finanse i rachunkowość w zarządzaniu*
- › Innowacje i rozwój przedsiębiorstwa **nowość**
- › Zarządzanie projektami w organizacjach **nowość**
- › Zarządzanie w branży e-commerce

STUDIA JEDNOLITE MAGISTERSKIE

Fizjoterapia | 10 semestrów

STUDIA II STOPNIA

Dziennikarstwo i komunikacja społeczna

| Studia magisterskie – 4 semestry

- › Komunikacja wizerunkowa
- › Social media w biznesie

Projektowanie graficzne* **nowość**

| Studia magisterskie – 4 semestry

Informatyka

(rekrutacja tylko na semestr LETNI)

| Studia magisterskie – 3 semestry

- › Analityka IT w biznesie
- › Bezpieczeństwo i sieci komputerowe - CISCO
- › Cyberbezpieczeństwo*
- › Inżynieria produkcji oprogramowania
- › Produkcja gier wideo

Kosmetologia

| Studia magisterskie – 4 semestry

- › Kosmetologia stosowana
- › Menedżer marki kosmetycznej **nowość**
- › Projektowanie produktów kosmetycznych

* kierunek w trakcie uzyskiwania pozwolenia MEIN na utworzenie studiów

* odrębna ścieżka kształcenia, realizowana od 1. semestru studiów w trybie stacjonarnym

Zarządzanie

| Studia magisterskie – 4 semestry

- › Business intelligence w zarządzaniu
- › Finanse i rachunkowość w zarządzaniu
- › Logistyka i innowacje w zarządzaniu produkcją
- › Zarządzanie zasobami ludzkimi
- › Zarządzanie zrównoważonym rozwojem* **nowość**

STUDY IN ENGLISH

BACHELOR

English Philology

| Studia licencjackie – 6 semestrów

- › Business Communication with Chinese language*
- › Business Communication with German language*

Information Technology

| Studia licencjackie – 6 semestrów

- › Computer Science*
- › Game Design and Development*
- › Programming*

Logistics

| Studia inżynierskie – 7 semestrów

- › Global Logistics Engineering
- › International Transport and Spedition Engineering

Nursing | Studia licencjackie – 6 semestrów

Management

| Studia licencjackie – 6 semestrów

- › Aviation Management*
- › E-business and Digital Marketing **nowość**
- › International Business Management

MASTER

Information Technology

| Studia magisterskie – 4 semestry

- › Cybersecurity
- › Data Science

Management

| Studia magisterskie – 4 semestry

- › International Business Management
- › International Human Resources Management **nowość**
- › Global Aviation Management* **nowość**

* odrębna ścieżka kształcenia, realizowana od 1. semestru studiów w trybie stacjonarnym i niestacjonarnym

Studia I stopnia

Dietetyka > Studia licencjackie – 6 semestrów

- | Dietetyka w chorobach cywilizacyjnych **nowość** | Poradnictwo dietetyczne
- | Dietetyka w sporcie i fitness **nowość**

Na tym kierunku możesz:

- o zdobyć kompleksowe, wymagane od dietetyka klinicznego, umiejętności, zarówno pod względem teoretycznym, jak i praktycznym;
- o bez przeszkód realizować praktyki wakacyjne i śródroczne, dzięki współpracy Uczelni m.in. z: ośrodkami szkolenia praktycznego, zakładami opiekuńczo-leczniczymi czy szpitalami;
- o uzyskać bezpłatny certyfikat: Celiakia i pierwotna nietolerancja laktozy w praktyce dietetyka;
- o korzystać z nowoczesnej platformy edukacyjnej dla dietetyków - DietetykPro;
- o rozwijać zainteresowania w Medycznym Kole Naukowym Dietetyków ESKULAP.

> Wymagane przedmioty maturalne: **język polski, język obcy, matematyka**
Przedmiot do wyboru: **biologia lub chemia**

Filologia angielska > Studia licencjackie – 6/7 semestrów

✔ **Kierunek pozytywnie** zaopiniowany przez PKA!

- | Komunikacja międzykulturowa w biznesie | Tłumaczeniowa z językiem chińskim*
- | Tłumaczeniowa

Na tym kierunku możesz:

- o poszerzyć swoją wiedzę kulturową i językową;
- o doskonalić umiejętności komunikacyjne, w tym także wymowę, w nowoczesnym Cyfrowym Laboratorium Językowym;
- o opanować nie jeden, a dwa języki obce (m.in. dzięki specjalnej ofercie nauki j. chińskiego i możliwości studiów w Chinach);
- o pracować z ekspertami językowymi, praktykami biznesu i tłumaczami.



Składasz podanie na studia w Rzeszowie, a uczysz się w Chinach – brzmi dobrze? To możliwe dzięki współpracy z **Uczelnia Partnerską: Anshan Normal University**.

* odrębna ścieżka kształcenia, realizowana od 1. semestru studiów w trybie stacjonarnym

> Co po studiach?

Możesz pracować w szpitalach i przychodniach, zakładach żywienia zbiorowego, sanatoriach i domach wczasowych, stacjach sanitarno-epidemiologicznych, zakładach przemysłu spożywczego i farmaceutycznego, placówkach oświatowych, firmach cateringowych, siłowniach czy firmach z branży health & beauty. Zdobędziesz również przygotowanie do prowadzenia doradztwa dietetycznego oraz własnej firmy oferującej usługi gastronomiczne i cateringowe.

> Co po studiach?

Znajdziesz pracę jako specjalista w zakresie komunikacji – nie tylko jako tłumacz, redaktor czy publicysta, ale także na innych stanowiskach w firmach międzynarodowych. To właśnie w nich na co dzień wymagana jest komunikacja w języku angielskim i współpraca z osobami z różnych kręgów kulturowych.

> Wymagane przedmioty maturalne:
język polski, język obcy, matematyka
Przedmiot do wyboru: **historia**
lub wiedza o społeczeństwie

Grafika komputerowa i produkcja multimedialna

› Studia licencjackie – 6 semestrów

- | | |
|-----------------------------------|---------------------------------|
| Komunikacja wizualna w marketingu | Wizualizacja i efekty specjalne |
| Projektowanie gier komputerowych* | Projektowanie interaktywne |

Na tym kierunku możesz:

- o pracować na oprogramowaniu Adobe, Autodesk i Blender;
- o uczyć się od praktyków i partnerów biznesowych;
- o uczyć się w specjalistycznych laboratoriach, m.in. Laboratorium Rzeczywistości Wirtualnej i Przetwarzania Obrazu, studiu radiowym, telewizyjnym, fotograficznym czy profesjonalnych pracowniach graficznych.

› Wymagane przedmioty maturalne: **język polski, język obcy, matematyka**
Przedmiot do wyboru: **historia lub informatyka**

Informatyka

› Studia inżynierskie – 7 semestrów

- | | |
|------------------------------------|---|
| Inżynieria gier komputerowych | Inżynieria danych |
| Technologie internetowe i mobilne | Programowanie – studia w trybie niestacjonarnym |
| Technologie IoT – Internetu Rzeczy | Programowanie* |

Na tym kierunku możesz:

- o korzystać z programów szkoleniowych, oferowanych m.in. przez: Adobe, Apple, Cisco, Microsoft, VMware, Oracle;
- o zdobyć międzynarodowe certyfikaty, m.in. ICND1, CCNA, 100-105 ICND1, MCSA: Web Applications; Universal Windows Platform; Windows Server 2012; SQL Server;
- o korzystać z nowoczesnych laboratoriów, sprzętu komputerowego i oprogramowania Cisco, Apple, Adobe, Oracle, VMware czy Microsoft;
- o uczestniczyć w projektach komercyjnych prowadzonych przez Uczelnię i jej partnerów.

› Wymagane przedmioty maturalne: **język polski, język obcy, matematyka**
Przedmiot do wyboru: **informatyka lub fizyka z astronomią**

› Co po studiach?

Znajdziesz pracę na stanowiskach takich jak: Graphic Designer, Screen Designer, Level Designer, Character Designer, Animator, Motion Designer m.in. w: agencjach kreatywnych i digitalowych, firmach z branży IT czy w sektorze eventowym.



Kierunek pozytywnie zaopiniowany przez PKA!

› Co po studiach?

Możesz spełniać się zawodowo jako: projektant systemów internetowych, specjalista ds. rozwoju oprogramowania, programista, administrator systemów i sieci komputerowych, specjalista ds. bezpieczeństwa czy administrator baz danych. Masz też otwarte drzwi do pracy w sektorze rozrywki cyfrowej i gier komputerowych.

Komunikacja cyfrowa*

› Studia licencjackie – 6 semestrów

| Social media w biznesie

| Praca w środowisku online

Na tym kierunku możesz:

- o brać udział w zajęciach z wieloma praktykami e-biznesu i nowych technologii;
- o zdobywać kompetencje związane ze skutecznym komunikowaniem się w środowisku online przy wykorzystaniu nowoczesnych technologii;
- o uczestniczyć w wielu warsztatach, m.in. z webwritingu i copywritingu, e-biznesu, zarządzania produktem cyfrowym, digital marketingiem, marketingiem w social mediach, kierowanie zespołami wirtualnymi czy negocjacji;
- o zdobyć zawód odpowiadających współczesnym wyzwaniom związanym z pracą i edukacją zdalną;
- o nauczysz się jak dbać o dobrostan cyfrowy w dobie pracy i edukacji zdalnej.

› Wymagane przedmioty maturalne: **język polski, język obcy, matematyka**
Przedmiot do wyboru: **historia lub wiedza o społeczeństwie**

Kosmetologia

› Studia licencjackie – 6 semestrów

| Kosmetologia estetyczna

| Odnowa biologiczna i wellness

| Technologia wytwarzania kosmetyków

| Wizaż i charakteryzacja **nowość**

Na tym kierunku możesz:

- o dołączyć do Koła Naukowego CHEMIKOS, Koła Naukowego Kosmetologii Estetycznej lub Koła Naukowego Cosmetic Plants;
- o realizować praktyki wśród specjalistów w swojej branży;
- o wziąć udział w zajęciach przeprowadzanych w specjalistycznych laboratoriach, takich jak: Laboratorium Kosmetologii, Laboratorium Wizażu i Stylizacji, Laboratorium Immunologii i Biochemii czy Laboratorium Chemii Kosmetycznej.

› Wymagane przedmioty maturalne: **język polski, język obcy, matematyka**
Przedmiot do wyboru: **biologia lub chemia**

› Co po studiach?

Naucz się zdalnego kierowania wirtualnym zespołem, zarządzania zasobami cyfrowymi firm, prowadzenia profesjonalnych webinarów oraz analityki internetowej. Sprawdź się w roli Project Managera, Social Media Managera, Product Managera, Copywritera lub specjalisty ds. PR i Social Media. Podejmij pracę w: agencjach kreatywnych, reklamowych, PR i eventowych, biurach prasowych, działach marketingu oraz organizacjach rządowych i pozarządowych.

› Co po studiach?

Możesz zacząć pracę w branży health & beauty jako: kosmetolog, wizażysta, dermokonsultant czy manager. Czeką Cię współpraca z markami tworzącymi kosmetyki oraz gabinetami dermatologicznymi.

Logistyka

› Studia inżynierskie – 7 semestrów

- | Logistyka produkcji i procesów magazynowych
- | Zarządzanie łańcuchem dostaw
- | Transport i spedycja
- | Logistyka biznesu elektronicznego **nowość**

Na tym kierunku możesz:

- odbyć zajęcia z symulacji logistycznych w Laboratorium optymalizacji procesów biznesowych;
- uczestniczyć w ponadprogramowej, dwutygodniowej Akademii Symulacji i Analiz Logistycznych, obejmującej projektowanie w 3D przebiegu procesów logistycznych oraz lekcje jazdy zestawami ciężarowymi na profesjonalnym symulatorze Euro Truck Simulator 2;
- doskonalić się w ramach praktyk zawodowych w instytucjach i organizacjach sektora Transport-Spedycja-Logistyka, w firmach z klastra Dolina Lotnicza oraz Automotive;
- dołączyć do Logistycznego Koła Naukowego LOGIKON;
- w ramach zajęć zdobyć prestiżowe certyfikaty TUV Nord, Certyfikat Analityka Procesów Biznesowych, certyfikaty TransEdu i inne.

› Wymagane przedmioty maturalne: **język polski, język obcy, matematyka**
Przedmiot do wyboru: **geografia**

Pielęgniarstwo

› Studia licencyjne – 7 semestrów

Na tym kierunku możesz:

- studiować stacjonarnie w systemie weekendowo-popołudniowym;
- uczestniczyć w zajęciach praktycznych, prowadzonych w małych grupach, w wymiarze 1100 godzin oraz w praktykach zawodowych w wymiarze 1200 godzin;
- nabyć kompetencje niezbędne w zawodzie, począwszy od wiedzy okołomedycznej, poprzez praktykę, a kończąc na kompetencjach społecznych;
- zdobyć wykształcenie na kierunku akredytowanym przez Ministerstwo Zdrowia.

› Wymagane przedmioty maturalne: **język polski, język obcy, matematyka**
Przedmiot do wyboru: **biologia lub chemia**



› Co po studiach?

Znajdziesz pracę w strukturach firm zajmujących się m.in. transportem, spedycją, organizacją wewnętrznych i zewnętrznych przepływów materiałów, ludzi i informacji. Realizuj się jako: inżynier jakości i kontroli procesów, specjalista ds. organizacji produkcji, product manager, spedytor, kierownik magazynu czy też inżynier utrzymania ruchu.

› Co po studiach?

Znajdziesz zatrudnienie w różnorodnych instytucjach medycznych, specjalistycznych ośrodkach i domach opieki. Według najnowszych raportów WHO, to właśnie w służbie zdrowia odnotowano największy deficyt pracowników, a zapotrzebowanie nadal rośnie.

Psychologia w zarządzaniu

› Studia licencjackie – 6 semestrów

| Psychologia reklamy i sprzedaży

| Zarządzanie personelem (HR)

| Trener w biznesie **nowość**

Na tym kierunku możesz:

- dołączyć do elitarnego grona, ponieważ to jedyny taki kierunek na Podkarpaciu;
- zdobyć wiedzę z pogranicza psychologii i zarządzania, a dzięki zajęciom z praktykami, nauczyć się wykorzystywać zdobytą wiedzę w przyszłej pracy;
- wziąć udział w Szkole Letniej Kompetencji Interpersonalnych;
- uzyskać wsparcie od Centrum Transferu Technologii i Przedsiębiorczości;
- skorzystać z warsztatów biznesowych.

› Wymagane przedmioty maturalne: **język polski, język obcy, matematyka**
Przedmiot do wyboru: **historia lub wiedza o społeczeństwie**

Zarządzanie

› Studia licencjackie – 6 semestrów

| **Finanse i rachunkowość w zarządzaniu***

| Innowacje i rozwój przedsiębiorstwa **nowość**

| Zarządzanie w branży e-commerce

| Zarządzanie projektami w organizacjach **nowość**

Na tym kierunku możesz:

- kształcić się na specjalności akredytowanej przez ACCA;
- skorzystać z warsztatów biznesowych;
- wziąć udział w Szkole Giełdowej, jedynej w województwie podkarpackim, i otrzymać certyfikat wydany przez Giełdę Papierów Wartościowych w Warszawie;
- skorzystać z systemu płatnych praktyk, realizowanych w różnorodnych ośrodkach;
- zdobyć znaczące certyfikaty związane z zarządzaniem jakością – TUV NORD lub zarządzaniem projektami – IPMA.

› Wymagane przedmioty maturalne: **język polski, język obcy, matematyka**
Przedmiot do wyboru: **geografia**

› Co po studiach?

Przed Tobą szereg możliwości, m.in. praca jako headhunter, specjalista do spraw personalnych, kadrowych czy zarządzania zasobami ludzkimi. Znajdziesz również zatrudnienie w firmach konsultingowych i agencjach marketingowych tworząc strategię komunikacji czy działając jako doradca biznesowy.



**Kierunek pozytywnie
zaopiniowany przez PKA!**

› Co po studiach?

Zrobisz karierę jako: przedsiębiorca, koordynator projektów, specjalista ds. zarządzania jakością, czy zarządzający zespołem i działaniami w firmach z różnorodnych branż. Możesz również pracować jako specjalista w działach odpowiedzialnych za marketing i sprzedaż. A może otworzysz własny biznes? Masz nieograniczone możliwości wyboru.

* odrębna ścieżka kształcenia, realizowana od 1. semestru studiów w trybie stacjonarnym i niestacjonarnym

Studia jednolite magisterskie

Fizjoterapia

› Studia magisterskie – 10 semestrów

Na tym kierunku możesz:

- zdobyć praktyczne wykształcenie w specjalistycznych laboratoriach WSliZ, podczas zajęć prowadzonych przez wykwalifikowaną kadrę lekarzy i fizjoterapeutów;
- odbyć praktyki zawodowe w podmiotach leczniczych na terenie Rzeszowa i okolic, a także w Szpitalach Uzdrawiskowych w Rymanowie-Zdroju i Horyńcu-Zdroju;
- korzystać z wyposażonego w najnowocześniejszy sprzęt Centrum Rehabilitacyjno-Medycznego REH-MEDIQ w Kielnarowej;
- zdobyć certyfikaty zawodowe, m.in.: ECDL, TELC, LCCI IQ.

› Co po studiach?

Jako absolwent tego kierunku, zdobędziesz przygotowanie do podjęcia pracy w wielu jednostkach i placówkach medycznych, np. szpitalach, gabinetach rehabilitacji, uzdrowiskach, placówkach oświatowych, klubach sportowych czy klubach fitness i ośrodkach SPA.

› Wymagane przedmioty maturalne:
język polski, język obcy, matematyka
Przedmiot do wyboru: **biologia**
lub **chemia**

Studia II stopnia

Dziennikarstwo i komunikacja społeczna

 **Kierunek pozytywnie**
zaopiniowany przez PKA!

› Studia magisterskie – 4 semestry

- | Komunikacja wizerunkowa
- | Social media w biznesie

Informatyka

 **Kierunek pozytywnie**
zaopiniowany przez PKA!

(rekrutacja tylko na semestr LETNI)

› Studia magisterskie – 3 semestry

- | Analityka IT w biznesie
- | Bezpieczeństwo i sieci komputerowe – CISCO
- | **Cyberbezpieczeństwo***
- | Inżynieria produkcji oprogramowania
- | Produkcja gier wideo

* kierunek w trakcie uzyskiwania pozwolenia MEiN na utworzenie studiów

Projektowanie graficzne* nowość

› Studia magisterskie – 4 semestry

Kosmetologia

› Studia magisterskie – 4 semestry

- | Kosmetologia stosowana
- | Menedżer marki kosmetycznej nowość
- | Projektowanie produktów kosmetycznych

Zarządzanie

 **Kierunek pozytywnie**
zaopiniowany przez PKA!

› Studia magisterskie – 4 semestry

- | Business intelligence w zarządzaniu
- | Finanse i rachunkowość w zarządzaniu
- | Logistyka i innowacje w zarządzaniu produkcją
- | Zarządzanie zasobami ludzkimi
- | **Zarządzanie zrównoważonym rozwojem*** nowość

* odrębna ścieżka kształcenia, realizowana od 1. semestru studiów w trybie stacjonarnym i niestacjonarnym

Study in English

Kształcimy studentów z blisko 50 krajów świata, w tym m.in.: Indii, Maroka, Ukrainy, Chin, Papui Nowej Gwinei, Egiptu, Turcji, USA, Zimbabwe, Kazachstanu, Bułgarii, Indonezji, Malezji oraz Wietnamu. Tylko w roku akademickim 2020/21 uczyło się u nas aż 1500 obcokrajowców.

Nie musisz obawiać się, że nie znasz wystarczająco języka angielskiego - do rozpoczęcia studiów wystarczy znajomość języka na poziomie B2. Możesz skorzystać z naszego wsparcia i wziąć udział w kursach językowych.

wsiz.edu.pl/kursyjezykowe 

English Philology

› Studia licencjackie – 6 semestrów

BACHELOR

- | Business Communication with Chinese language*
- | Business Communication with German language*

Na tym kierunku możesz:

- studiować w 100% w języku angielskim;
- poszerzyć swoją wiedzę kulturową i językową;
- doskonalić umiejętności komunikacyjne, w tym także wymowę, w nowoczesnym Cyfrowym Laboratorium Językowym;
- opanować nie jeden, a dwa języki obce (m.in. dzięki specjalnej ofercie nauki j. chińskiego i możliwości studiów w Chinach);
- pracować z ekspertami językowymi, praktykami biznesu i tłumaczami.

› Wymagane przedmioty maturalne: **język polski, język obcy, matematyka**
Przedmiot do wyboru: **historia lub wiedza o społeczeństwie**

› Co po studiach?

Znajdziesz pracę jako specjalista w zakresie komunikacji – nie tylko jako tłumacz, redaktor czy publicysta, ale także na innych stanowiskach w firmach międzynarodowych. To właśnie w nich na co dzień wymagana jest komunikacja w języku angielskim i współpraca z osobami z różnych kręgów kulturowych.

* odrębna ścieżka kształcenia, realizowana od 1. semestru studiów w trybie stacjonarnym

Information Technology

BACHELOR

- › Studia licencjackie – 6 semestrów
- | Computer Science*
- | Game Design and Development*
- | Programming*

Na tym kierunku możesz:

- skorzystać ze współpracy z Cisco, Microsoft, Oracle, CI Games czy Infnite;
- wziąć udział w szkoleniach Adobe, Apple, Cisco, Misrosoft, WMware oraz Oracle;
- kształcić się w międzynarodowym gronie;
- uczestniczyć w Hackathonach oraz Game Jam, finansowanych ze środków uczelni.

› Wymagane przedmioty maturalne: **język polski, język obcy, matematyka**
Przedmiot do wyboru: **informatyka** lub **fizyka z astronomią**

MASTER

- › Studia magisterskie – 4 semestry
- | Cybersecurity
- | Data Science



**Kierunek pozytywnie
zaopiniowany przez PKA!**

› Co po studiach?

Znajdziesz zatrudnienie w działach IT każdego sektora biznesowego. Przed Tobą możliwość rozwoju w międzynarodowych firmach z branży IT, m.in. jako specjalista, administrator danych, stron internetowych czy kierownik projektów.

Logistics

› Studia inżynierskie – 7 semestrów

BACHELOR

- | Global Logistics Engineering
- | International Transport and Spedition Engineering

Na tym kierunku możesz:

- zaplanować swoją karierę zawodową w strukturach firm zajmujących się: transportem, spedycją, organizacją wewnętrznego i zewnętrznego przepływu materiałów, ludzi i informacji;
- zdobyć kompleksową wiedzę z zakresu procesów zarządzania, infrastruktury logistycznej, jak również w logistyce zewnętrznej.

› Wymagane przedmioty maturalne: **język polski, język obcy, matematyka**
Przedmiot do wyboru: **geografia**



**Kierunek pozytywnie
zaopiniowany przez PKA!**

› Co po studiach?

Znajdziesz zatrudnienie w tak ważnym elemencie współczesnego życia gospodarczego, jakim jest sektor logistyki. Kwalifikacje, które zdobędziesz, pozwolą na pracę zarówno w Polsce, jak i za granicą – jako spedytor, inżynier logistyki, kierownik łańcucha dostaw, planista popytu, kierownik ds. planowania globalnego, czy kierownik magazynu.

Nursing > Studia licencjackie – 6 semestrów

Na tym kierunku możesz:

- o zrealizować program przeznaczony dla polskojęzycznego kierunku Pielęgniarstwo, z tą różnicą, że będziesz studiować w języku angielskim, w międzynarodowym środowisku.

> Wymagane przedmioty maturalne: **język polski, język obcy, matematyka**
Przedmiot do wyboru: **biologia lub chemia**

Management

BACHELOR

> Studia licencjackie – 6 semestrów

- | Aviation Management*
- | E-business and Digital Marketing **nowość**
- | International Business Management

Na tym kierunku możesz:

- o uzyskać prestiżowe certyfikaty branżowe (np. SMS, Audytora wewnętrznego czy Menedżera zarządzania TUV NORD) oraz językowe - TELC, LCCI/Pearson, IELTS, TOEFL;
- o szkolić się pod okiem międzynarodowych ekspertów z danej branży;
- o studiować za granicą, w ramach programu ERASMUS+.

> Wymagane przedmioty maturalne: **język polski, język obcy, matematyka**
Przedmiot do wyboru: **geografia**

MASTER

> Studia magisterskie – 4 semestry

- | International Business Management
- | International Human Resources Management **nowość**
- | Global Aviation Management* **nowość**

> Co po studiach?

Podejmij pracę m.in. w polskich i zagranicznych ośrodkach medycznych oraz specjalistycznych ośrodkach i domach opieki. Według najnowszych badań WHO, na całym świecie doświadczamy dużego deficytu pracowników służby zdrowia. Kwalifikacje, które zdobędziesz, pozwolą na pracę zarówno w Polsce, jak i za granicą.



> Co po studiach?

Przed Tobą kariera w firmach o międzynarodowym zasięgu. W zależności od ścieżki kształcenia jaką wybierzesz, możesz rozwijać się w dziedzinie lotnictwa, Human Resources czy e-biznesie. Just do it!

* odrębna ścieżka kształcenia, realizowana od 1. semestru studiów w trybie stacjonarnym



Polska Komisja Akredytacyjna (PKA) - niezależna instytucja, działająca w ramach systemu szkolnictwa wyższego w Polsce. Aby otrzymać akredytację PKA, kierunek musi zostać poddany ocenie oraz spełnić standardy wyznaczone przez 10 kryteriów. Ocenę wyróżniającą przyznaje się na okres 8 lat, a pozytywną – 6 lat. Po upływie tego czasu kierunek ponownie zostaje poddany ewaluacji.

Międzynarodowa WSIiZ

Studiuj na światowym poziomie

Program podwójnego dyplomu w Chinach

Program 2+2 (2 lata we WSIiZ i 2 lata w ANU): skierowany głównie do studentów kierunku Filologia Angielska, specjalność tłumaczeniowa z językiem chińskim, którzy interesują się językiem i kulturą chińską oraz posiadają Certyfikat językowy HSK lub zaliczyli egzamin wewnętrzny z języka chińskiego na poziomie min. 4., organizowanym na WSIiZ w czasie procesu rekrutacji na wyjazd.

Program 2+3 (2 lata we WSIiZ i 3 lata w ANU): skierowany do studentów wszystkich kierunków, którzy nie znają języka chińskiego, ale interesują się kulturą chińską i językiem chińskim i chcieliby pogłębić wiedzę na ten temat (w tym modelu nie jest wymagana znajomość języka chińskiego).

Sprawdź:

wsiz.edu.pl/studia/

[program-podwojnego-dyplomu-w-chinach](https://wsiz.edu.pl/studia/program-podwojnego-dyplomu-w-chinach)

Studia anglojęzyczne

Nie musisz wyjeżdżać z Polski, aby studiować na prestiżowych kierunkach w języku angielskim!

- › Międzynarodowe grono studentów
- › Zagraniczna kadra ekspertów z wielu dziedzin i branż
- › Kierunki studiów przygotowujące do pracy w dynamicznie rozwijających się branżach
- › Praktyki w czołowych firmach ze świata biznesu i nauki
- › Prestiżowe certyfikaty w trakcie studiów

wsiz.edu.pl/stud-anglojezyczne

Erasmus+,

czyli studiuj w całej Europie!

Skorzystaj z możliwości, jakie daje Ci program Erasmus+. Wyjedź na semestr nauki do: Chorwacji, Czech, Danii, Estonii, Francji, Hiszpanii, Litwy, Macedonii, Niemiec, Portugalii, Rumunii, Słowacji, Słowenii, Turcji, Włoch, Węgier i zdobądź **doświadczenie i kontakty międzynarodowe, które bez wątpienia wykorzystasz w przyszłości!**

wsiz.edu.pl/erasmus



Wybierz kształcenie praktyczne – zwiększ swoje szanse na rynku pracy

Wszystkie kierunki na studiach I stopnia we WSIiZ są realizowane na podstawie modelu kształcenia praktycznego. To różni nas od innych uczelni, na których w większości studia I stopnia mają profil ogólnoakademicki. Co to oznacza dla Ciebie?

Studia we WSIiZ opierają się na uczeniu praktycznych umiejętności związanych ze studiowanym kierunkiem. Zajęcia realizowane są w formie warsztatów i laboratoriów. Zdobywasz więc konkretne i przydatne umiejętności oraz wykorzystujesz je do rozwiązywania realnych problemów. To właśnie one są najcenniejsze w pracy zawodowej. Każdy kierunek studiów ma partnerów biznesowych. Omówiliśmy z nimi program studiów, a dzięki temu możesz mieć pewność, że to, czego będziesz się uczyć, naprawdę przyda Ci się w pracy. Zajęcia będziesz mieć nie tylko z profesorami i naukowcami, ale też z praktykami biznesu. To właściciele i pracownicy najlepszych i największych firm z regionu i kraju. Na zajęciach pokaż się z jak najlepszej strony, a być może jeszcze w trakcie studiów otrzymasz propozycję pracy.



Biuro Karier

Wyższej Szkoły Informatyki i Zarządzania w Rzeszowie

Działania Biura Karier WSIiZ koncentrują się na pomocy studentom i absolwentom w przejściu z okresu nauki do etapu poszukiwania pracy. **Biuro Karier WSIiZ współpracuje z ponad tysiącem pracodawców.** Swoją misję pełni poprzez organizowanie szkoleń dla studentów, indywidualnych konsultacji doradczych, pozyskiwanie i dystrybucję ofert pracy, przeprowadzanie wstępnych rekrutacji na zlecenie firm oraz organizację Podkarpackich Targów Pracy.

Więcej informacji znajdziesz tutaj:

biurokarier.wsiz.pl

Gry decyzyjne
i quizy dydaktyczne

Aktywne metody
dydaktyczne

Warsztaty specjalnościowe

Zajęcia w specjalistycznych
laboratoriach

Kształcenie modułowe

studia
oraz
praktyka

Staże

Opiniowanie programów studiów
przez pracodawców

Udział praktyków w kształceniu

Spotkania z pracodawcami

Wizyty studyjne
w przedsiębiorstwach

Stypendia

– zadbaj o studenckie finanse

Najwyższa możliwa do otrzymania kwota - po połączeniu wszystkich stypendiów w maksymalnych progach, wynosiła w tym semestrze aż 2950 zł! Ty także możesz pomóc swojemu studenckiemu budżetowi już od pierwszego semestru studiów.

- Stypendium Rektora
- Stypendium Ministra za znaczące osiągnięcia
- Stypendium socjalne
- Stypendium socjalne w zwiększonej wysokości
- Stypendium dla osób niepełnosprawnych
- Zapomogi

Sprawdź: wsiz.edu.pl/rekrutacja/dla-kandydata/stypendia

Kalkulator stypendialny

Chcesz wiedzieć, na jaką zniżkę możesz liczyć? Wystarczy, że w kalkulatorze stypendialnym podasz swoje wyniki uzyskane na maturze, a otrzymasz wygenerowaną zniżkę.

Sprawdź: kalkulator.wsiz.edu.pl



W ostatnim roku akademickim **900 studentów**

Bezpłatne studia dla najlepszych

Możesz studiować za darmo już od **pierwszego semestru studiów!** Twoja zniżka na studiach stacjonarnych może wynosić 100% lub 50%, a na studiach niestacjonarnych 50%. **Co ważne - stypendia łączą się ze stypendiami socjalnymi.**

420
punktów
z matury

wybierz
studia
stacjonarne

100%
otrzymasz
100% zniżki

360
do
419
punktów
z matury

wybierz
studia
stacjonarne

50%
otrzymasz
50% zniżki

360
punktów
z matury

wybierz
studia
niestacjonarne

studiowało za darmo, tzn. korzystało z pomocy materialnej większej lub równej 100% wysokości czesnego.

Nasze programy, czyli wykorzystaj swój potencjał

School of Leaders

Celem tego innowacyjnego programu jest wspieranie najzdolniejszych studentów w ich rozwoju naukowym i osobistym, rozszerzaniu horyzontów oraz kształtowaniu postaw i umiejętności godnych prawdziwych liderów. Uczestnictwo gwarantuje nie tylko stały wzrost kompetencji, ale także kontakt z otoczeniem biznesowym, możliwość zdobycia pierwszych doświadczeń zawodowych oraz dostęp do płatnych staży i praktyk premium.



Jak dostać się do programu?

Kwalifikacja do School of Leaders odbywa się na podstawie wniosków o przyznanie Stypendium Rektora WSiLiZ. Studenci zakwalifikowani do najwyższych progów stypendialnych otrzymają dedykowane zaproszenie do udziału w tym elitarnym programie.

Sprawdź: wsiz.edu.pl/sol 

Wykłady otwarte

Jako student WSiLiZ, będziesz miał możliwość uczestnictwa w wykładach otwartych z udziałem autoritetów świata nauki, kultury czy życia społeczno-gospodarczego. W czasie spotkań organizowanych m.in. w ramach cyklu „Wielkie Pytania w Nauce” oraz „W labiryncie świata,” gościmy Mistrzów w swoich dziedzinach, którzy z pasją, a jednocześnie w przystępny sposób, prezentują nawet najbardziej skomplikowane zagadnienie naukowe. Wśród nich znaleźli się m.in.: **prof. dr hab. Zbigniew Lew-Starowicz, prof. Jerzy Bralczyk, Anna Dymna czy Szymon Hołownia.** W każdym

semestrze możesz uczestniczyć w ponad 50 wykładach realizowanych na innych kierunkach studiów, by zdobyć dodatkową wiedzę, poszerzyć horyzonty i poznać nowych ludzi.

We WSiLiZ stawiamy na indywidualny rozwój i dostrzegamy Twoje predyspozycje. Zapewnimy Ci dodatkowe, bezpłatne zajęcia z przedmiotów sprawiających trudność. Odpłatnie możesz również skorzystać z dodatkowych zajęć z dowolnego przedmiotu (należy wnieść opłatę za każdą godzinę zajęć: grupa 5-7 uczestników – 13 zł, 8-10 uczestników – 8 zł, 11-15 uczestników – 6 zł). Możesz również korzystać z grupowych i indywidualnych konsultacji z każdym prowadzącym. Dla studiów I stopnia oferujemy pakiet specjalistycznych zajęć dodatkowych (10-godzinny warsztat dla najlepszych studentów).

Akademickie Centrum Rozwoju Osobistego i Psychoterapii

To jedyna tego rodzaju placówka na Podkarpaciu, która oferuje pomoc w trzech strefach. Czas studiów i wchodzenia w dorosłość jest trudny i pełen wyzwań – w **strefie pomocy psychologicznej** możesz skorzystać z bezpłatnych konsultacji indywidualnych, wsparcia psychologicznego, psychoterapii i konsultacji wychowawczych. **Strefa rozwoju osobistego** nauczy Cię asertywności, kontrolowania emocji oraz jak odpowiednio motywować się do różnych zadań. **Strefa psychologii w zarządzaniu** rozwine Twoje zainteresowania i predyspozycje związane z psychologią.

Sprawdź: wsiz.edu.pl/centrumrozwoju 

Ludzie po WSIiZ

¹ Marcin Rudzik

CEO w agencji e-commerce Brand Active, współzałożyciel multibrandu Sottio, twórca podcastu „Merytorycznie o eCommerce”, mentor z zakresu e-commerce w Inkubatorach AIP. Absolwent kierunku Informatyka (I stopnia - inżynierskie). | www.brandactive.pl

² Kinga Bednarz

Właścicielka Glow Atelier by Kinga Bednarz. Absolwentka kierunku Kosmetologia (I i II stopnia). | www.glowatelier.pl

³ Mikołaj Zdzisławicz

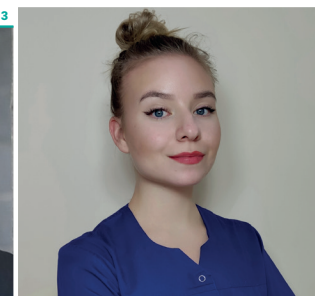
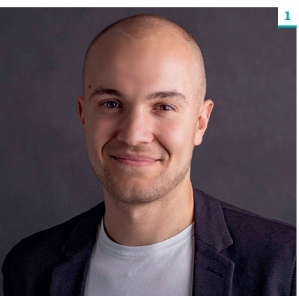
Właściciel firmy Zdzislawicz.pl, która od 2009 roku zajmuje się projektowaniem stron internetowych. Absolwent jednolitych studiów magisterskich na kierunku Informatyka i ekonometria. | www.zdzislawicz.pl

⁴ Gabriela Georgiev-Ozga

Właścicielka Gabinetu Kosmetologii Dotyk Piękna w Rzeszowie. Ukończyła Kosmetologię I oraz II stopnia. Otrzymała tytuł Absolwentki Roku 2021. | dotykipiekna.eu

⁵ Krzysztof Szczepański

Jest jednym z głównych animatorów produkcji Disneya „Król Lew” oraz trylogii „Hobbit”. Absolwent studiów I oraz II stopnia na kierunku Informatyka i ekonometria.



⁶ Katarzyna Górską

Pracuje dla British Airways – jednego z największych towarzystw lotniczych na świecie. Pełni funkcję Risk Management Insight Manager na lotnisku w Heathrow. Absolwentka kierunku Ekonomia ze specjalnością Aviation Management (Zarządzanie lotnictwem).

⁷ Dominik Ciurko

W czasie studiów – dwukrotny stypendysta Ministra Nauki i Szkolnictwa Wyższego, realizował projekt MNiSW, w ramach programu „Generacja przyszłości”, uczestniczył w wielu konferencjach i konkursach, m.in. laureat międzynarodowego konkursu Microsoft Imagine Cup 2015 i 2016. Obecnie jest Prezesem firmy Res Solution. Absolwent studiów I oraz II stopnia na kierunku Informatyka.

⁸ Daniel Dereniowski

Trzykrotny stypendysta Ministra Edukacji i Nauki, realizował projekty MEiN w ramach programów: „Generacja przyszłości” oraz „Diamentowy Grant”. Uczestnik wielu konferencji oraz autor publikacji. Twórca Podkarpackiej Przestrzeni Kreatywnej Kwadrat, a także założyciel, Prezes i większościowy udziałowiec grupy kapitałowej Hugetech. Absolwent kierunków: Bezpieczeństwo wewnętrzne (I stopnia) oraz Administracja (II stopnia). | www.hugetech.pl

⁹ Piotr Kordyś

Właściciel Blue Cherry Studio. Absolwent studiów jednolitych magisterskich na kierunku Informatyka i ekonometria oraz studiów II stopnia na kierunku Ekonomia. | www.bluecherry.pl

¹⁰ Aleksander Śliwka

Złoty medalista Mistrzostw Świata w Siatkówce Mężczyzn, który razem z drużyną zdobył w 2019 roku 3 medale, m.in. w Pucharze Świata. Absolwent kierunków: Turystyka i rekreacja (I stopnia) oraz Zarządzanie (II stopnia).



Eksperci o nas – rankingi



Ministerstwo
Edukacji i Nauki

Ranking MEiN

Wyższa Szkoła Informatyki i Zarządzania w Rzeszowie, jako jedyna prywatna uczelnia z Podkarpacia, od lat zajmuje wysokie lokaty w rankingach MEiN, dotyczących najchętniej wybieranych uczelni niepublicznych w kraju.



U-Multirank

Wyższa Szkoła Informatyki i Zarządzania w Rzeszowie znalazła się wśród najlepszych polskich uczelni w największym globalnym rankingu uczelni wyższych na świecie. WSiLiZ uzyskała najwyższe noty (czyli A – bardzo dobry) aż w 9 podkategorjach. Najlepsze polskie uczelnie mają w tym zestawieniu tylko o dwie noty A więcej.

Sprawdź: wsiz.edu.pl/aktualnosci/u-multirank-2021 



UI GreenMetric

W światowym rankingu UI GreenMetric Wyższa Szkoła Informatyki i Zarządzania w Rzeszowie znalazła się na trzecim miejscu wśród polskich uczelni. Ranking uwzględnia rozwiązania ekologiczne oraz z zakresu zrównoważonego rozwoju, a zestawienie obejmuje 956 uczelni z całego świata.

**Absolwenci WSiLiZ szybciej znajdują pracę!
Podejmują satysfakcjonujące zatrudnienie
nawet w ciągu miesiąca po zakończeniu studiów.**

Sprawdź: ela.nauka.gov.pl 

Współpracują z nami

Poznaj marki, które wspierają nasze działania

Każdy kierunek studiów we WSliZ ma partnerów biznesowych, z którymi na bieżąco omawiamy program studiów. Wśród współpracujących z nami są m.in.:

VERASHAPE

 **Olimp Labs**

Deloitte.

NowyStyl

ideo

 **Lufthansa**

 **BorgWarner**

EUROIMMUN
a PerkinElmer company

 **Bielenda**

 **JANSSEN COSMETICS**

RUDEK
Gabinet rehabilitacji

 **NEM**
NOWE TECHNIKI MEDYCZNE
SZPITAL SPECJALISTYCZNY
IM. ŚWIĘTEJ RODZINY SP. Z O.O.

 **OMEGA Pilzno**
INTERNATIONAL TRANSPORT & LOGISTICS
GODAWSKI & GODAWSKI

 **Sagitem**

 **Pearson**

 **Networking Academy**
CISCO

CENTRUM MEDYCZNE 

 **RZESZÓW**
INTERNATIONAL AIRPORT



iab.polska

PGS
SOFTWARE

 **TUV NORD**

POLISH AIRLINES
LOT

interactive vision

BRAND24



ringier axel springer



Zobacz, co mówią o nas przedstawiciele świata biznesu.

Wejdź na: wsiz.edu.pl/opinie_o_wsiz

Sprawdź, gdzie będziesz studiować



BEZPŁATNY

Transport dla studentów WSliZ >>>

Nasi studenci korzystają z bezpłatnej linii autobusowej pomiędzy kampusami WSliZ. Pierwszy kurs realizowany jest z okolic Kampusu w Rzeszowie do Kielnarowej. Pozostałe odjeżdżają/przyjeżdżają z/do parkingu przy Castoramie.

1 KAMPUS w Rzeszowie



RA

Rzeszow (Rx)

RA – Budynek główny
WSliZ w Rzeszowie

Kielnarowa (Kx)

KA – Budynek dydaktyczny

KD – Hala sportowa

KE – Akademię

KE

W naszych kampusach

jest wszystko, czego potrzebują
studenci.



siłownia
i SPA



bezpłatne
Wi-Fi



bary



bar
samoobsługowy



karczma



duże
parkingi



punkty
ksero

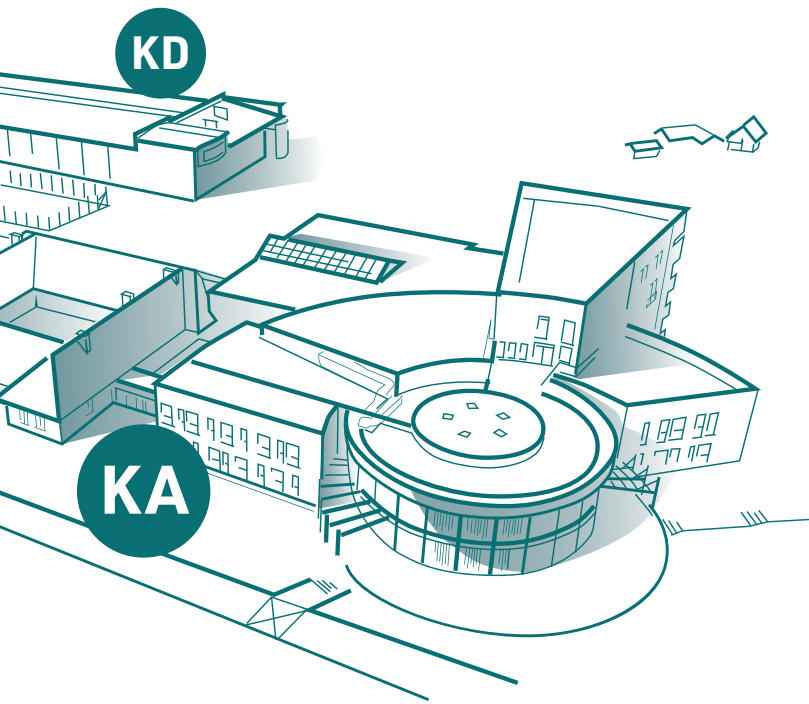
2

KAMPUS w Kielnarowej



KD

KA



NAUCZANIE W TRYBIE HYBRYDOWYM JESTEŚMY PRZYGOTOWANI!



Miniony rok akademicki utwierdził nas w pewności, że jesteśmy gotowi pracować i uczyć się w każdym trybie.

Zgodnie z decyzją Władz Uczelni, znaczną część zajęć w semestrze zimowym roku akademickiego 2021/2022 realizowano w trybie hybrydowym. Co to oznacza?

Na większości kierunków wykłady i konwersatoria odbywały się zdalnie, przy wykorzystaniu nowoczesnej platformy Cisco Webex Meetings, natomiast pozostałe zajęcia dydaktyczne w miarę możliwości realizowano tradycyjnie – na terenie Uczelni. Taki model kształcenia obowiązywał zarówno na ścieżkach polsko-, jak i anglojęzycznych.

ZAJĘCIA ONLINE – wykłady i konwersatoria:

Wszystkie zajęcia online będą odbywać się w czasie rzeczywistym, w trybie synchronicznym, zapewniającym bezpośredni kontakt studenta z wykładowcą. Uczelnia stale doskonali narzędzia do zdalnego kształcenia, dlatego wykorzystywaną dotychczas platformę Blackboard Learn uzupełniono o jedno z najbardziej zaawansowanych narzędzi kształcenia online – Cisco Webex Meetings. To kompleksowe rozwiązanie usprawnia zdalną edukację, posiada takie funkcjonalności jak: praca z tablicą, udostępnianie pulpitu, dokumentów, czy multimediów, tworzenie ankiet i przesyłanie plików, a to ułatwia pracę, naukę i kontakt między Wami, a wykładowcami.

ZAJĘCIA W TRYBIE STACJONARNYM

– **ćwiczenia, laboratoria, zajęcia praktyczne:** Zajęcia odbywające się w trybie stacjonarnym zostaną poddane szczegółowym zasadom bezpieczeństwa, których celem jest ograniczenie ryzyka zakażenia.



WYKŁADY

To forma zajęć, która najbardziej kojarzy się z uczelnią. Podczas wykładów studenci poznają najważniejsze kwestie teoretyczne omawianych zagadnień.



ĆWICZENIA

Podczas tych zajęć będziesz wchodzić w interakcje z prowadzącym, wykonywać zadania, brać udział w dyskusjach.

Zajęcia we WSIiZ WYSTĘPUJĄ W KILKU FORMACH



LABORATORIA

To zajęcia podobne do ćwiczeń, ale odbywają się w mniejszych grupach i specjalnych pomieszczeniach - laboratoriach. Nie daj się zwieść pierwszemu wrażeniu - niekoniecznie chodzi o salę wypełnioną przyrządami medycznymi czy naczyniami chemicznymi. Jest to pojęcie szersze. Większość studentów zwykle korzysta z laboratoriów komputerowych.



PROJEKT

To specyficzna forma kształcenia, w której to właśnie studenci muszą wykazać się twórczym myśleniem, zaangażowaniem, kreatywnością oraz wiedzą.

Złóż podanie, czyli rekrutacja krok po kroku

START
20 kwietnia
2022

Wybierz
kierunek
studiów



Skompletuj dokumenty.

Pełną listę znajdziesz na: wsiz.edu.pl/rekrutacja/dla-kandydata/rekrutacja-krok-po-kroku



Potrzebne Ci będą:

- ✓ Dowód osobisty
- ✓ Świadectwo ukończenia szkoły średniej
- ✓ Świadectwo maturalne



Wypełnij formularz rekrutacyjny
w systemie: rekrutacja.wsiz.edu.pl



Ureguluj opłaty

Wpisowe (300 zł) oraz opłatę rekrutacyjną (85 zł).

8 SIERPNIĄ 2022

**POZNAJ
WYNIKI REKRUTACJI**

Wejdź na: wsiz.edu.pl



Możesz to zrobić
w siedzibie uczelni
w Rzeszowie
lub listownie.

**ZŁÓŻ
DOKUMENTY
DO 30 LIPCA 2022**

Zadzwoń lub napisz do nas:
tel.: 17 866 11 88, 17 866 11 99
e-mail: rekrutacja@wsiz.edu.pl

Masz
dodatkowe
pytania?

Spotkaj się z nami osobiście:
Dział Rekrutacji | Pok. 8
ul. Sucharskiego 2 | 35-225 Rzeszów

Czesne, czyli opłaty za studia

Czesne jest płatne w 10 ratach w ciągu roku akademickiego (5 rat w ciągu semestru). W tabelach podano wysokość jednej raty czesnego.

Sprawdź: wsiz.edu.pl/czesne 

STUDIA I STOPNIA		
kierunek	stacjonarne	niestacjonarne
Dietetyka	680 zł	630 zł
Filologia angielska	610 zł	540 zł
Filologia z językiem chińskim	640 zł	-
Grafika komputerowa i produkcja multimedialna	740 zł	640 zł
Informatyka	690 zł	620 zł
Informatyka - programowanie	740 zł	-
Komunikacja cyfrowa	630 zł	540 zł
Kosmetologia	660 zł	590 zł
Logistyka	620 zł	540 zł
Pielęgniarstwo	750 zł	-
Psychologia w zarządzaniu	620 zł	570 zł
Zarządzanie		

STUDIA II STOPNIA		
kierunek	stacjonarne	niestacjonarne
Dziennikarstwo i komunikacja społeczna	630 zł	560 zł
Projektowanie graficzne	780 zł	680 zł
Kosmetologia	680 zł	620 zł
Informatyka	670 zł	
Zarządzanie	640 zł	590 zł

STUDIA JEDNOLITE MAGISTERSKIE		
kierunek	stacjonarne	niestacjonarne
Fizjoterapia	720 zł	650 zł

STUDY IN ENGLISH – BACHELOR	
kierunek	stacjonarne
English Philology	920 zł
Logistics	940 zł
Aviation Management	1 000 zł
International Business Management	940 zł
E-Business and Digital Marketing	
Game Design and Development	1 180 zł
Programming	1 070 zł
Computer Science	
Nursing	1 960 zł

STUDY IN ENGLISH – MASTER	
kierunek	stacjonarne
Cybersecurity	1 030 zł
Data Science	
Global Aviation Management	1 000 zł
International Business Management	
International Human Resources Management	



Klub IQ



Studencka WSiZ

Szukasz miejsc do odpoczynku między zajęciami, spotkań ze znajomymi czy indywidualnej nauki? Gwarantujemy, że doskonale odnajdziesz się w budynkach naszego kampusu w Rzeszowie!

Klubu Akademickiego IQ zdecydowanie nie możesz ominąć. To jeden z aktywniejszych „graczy” na scenie kulturalno-imprezowej. To nasza uczelniana duma! Klub organizuje koncerty, spektakle teatralne, wernisaże, spotkania

z ciekawymi ludźmi czy programistyczne hackathony. Możesz być gościem klubu, podziwiać i bić brawo, ale możesz też aktywnie włączyć się w jego działania, a wtedy - niech Tobie biją brawo.



Read&Relax Room



Lunch Bar

Rzeszów

- miasto studentów

Czekamy na Ciebie!

Rzeszów to wprost idealne miejsce do prowadzenia aktywnego studenckiego życia. Wiele przytulnych klubokawiarni, klubów muzycznych, kin, scen teatralnych, i niezapomnianych studenckich imprez, między innymi Rzeszowskich Juwenaliów. To Stolica Innowacji – miasto sprzyjające rozwojowi na wielu płaszczyznach, m.in. osobistych czy rozwojowych.

Przekonaj się sam - zapraszamy!

MIESZKANIE

- | | |
|----------------------|-----------------|
| › Pokój jednoosobowy | od 450 PLN/msc |
| › Pokój dwuosobowy | od 700 PLN/msc |
| › Kawalerka | od 1100 PLN/msc |

TRANSPORT PUBLICZNY

- | | |
|--------------------|------------|
| › 40 - minutowy | 2,00 PLN |
| › 60 - minutowy | 3,00 PLN |
| › 24 - godzinny | 7,00 PLN |
| › Bilet miesięczny | 50,00 PLN |
| › Semestralny | 200,00 PLN |

WYŻYWIENIE

- | | |
|-------------------|-------------------------|
| › Zestaw obiadowy | od 15 PLN |
| › Chleb | od 3 PLN |
| › Jajka | od 5 PLN/opakowanie |
| › Woda | od 0,99 PLN/sztukę 1,5L |

ROZRYWKA

- | | |
|-------------------------------|-----------|
| › Kino | od 10 PLN |
| › Filharmonia, teatr, koncert | od 15 PLN |
| › Karnet na siłownię | od 59 PLN |
| › Escape Room | od 49 PLN |
| › Park trampolin | od 28 PLN |

INNE WYDATKI

- | | |
|----------------------|--------------|
| › Internet studencki | od 39,99 PLN |
|----------------------|--------------|

 facebook.com/WSliZwRzeszowie

 instagram.com/wsiiz_rzeszow

 youtube.com/wsiizwrzeszowie

 twitter.com/wsiiz_rzeszow

 linkedin.com/school/wsiiz

 tiktok.com/@wsiiz_rzeszow

#OdkrywajWSliZ

Dołącz do nas!

Wyższa Szkoła Informatyki i Zarządzania

ul. Sucharskiego 2 | 35-225 Rzeszów

tel. 17 866 11 88, 17 866 11 99 | e-mail: rekrutacja@wsiz.edu.pl

wsiz.edu.pl